

Mal di testa derivante da disfunzioni cervicali

Il mal di testa è considerato la forma di dolore maggiormente presente nella vita di una persona, tant'è che in media il 90% delle condizioni dolorose di un'intera vita sono collegabili a questa problematica.

Il mal di testa risulta essere la terza maggior causa di diminuzione della qualità di vita.

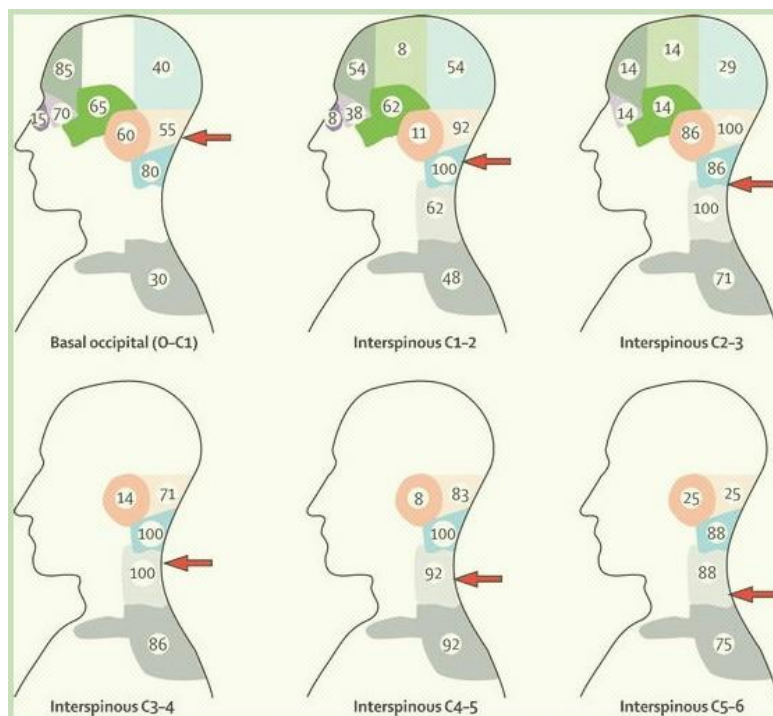
Il 20% dei giorni di lavoro persi sono causati dal mal di testa.

Ha un peso molto rilevante nella diminuzione della vita sociale.

L' "International Society Headache" ha classificato nel seguente modo il mal di testa :

- Primario : senza cause identificabili
- Secondario : mal di testa associato a patologie secondarie
- **Neuropatia craniale, altri dolori facciali e altri mal di testa : collegati a disordini nervosi di testa e collo**

Questo significa che in molti casi alla base del mal di testa vi sono disordini di natura cervicale, si è riusciti addirittura a stilare una mappa che possa collegare il mal di testa al segmento cervicale corrispondente



I numeri nell'immagine indicano la percentuale di possibilità che il dolore in una data zona della testa possa essere riferito al segmento in questione.

Per questo il mio consiglio in caso di mal di testa irrisolti è quello di prendere in considerazione anche la valutazione del tratto cervicale.