

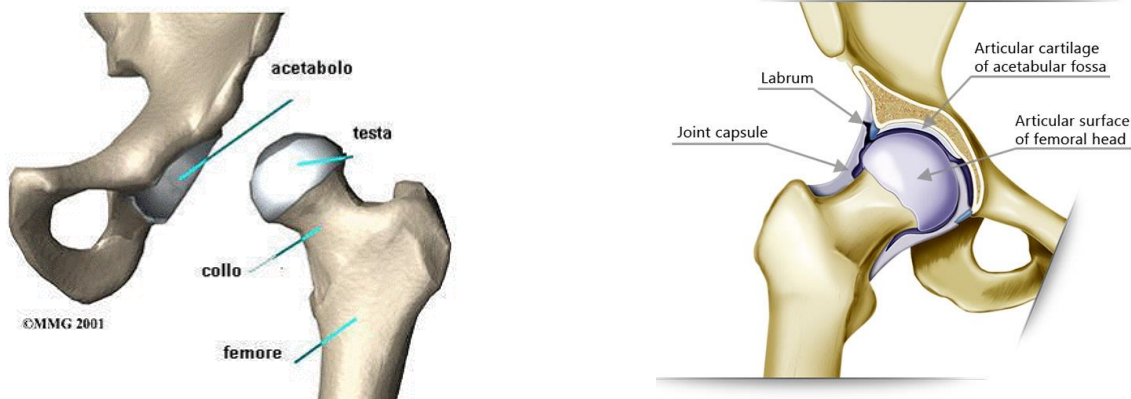
Conflitto femoro-acetabolare

Spesso in età puberale e di crescita, i ragazzi che praticano certi sport possono soffrire di dolore all'anca o all'inguine.

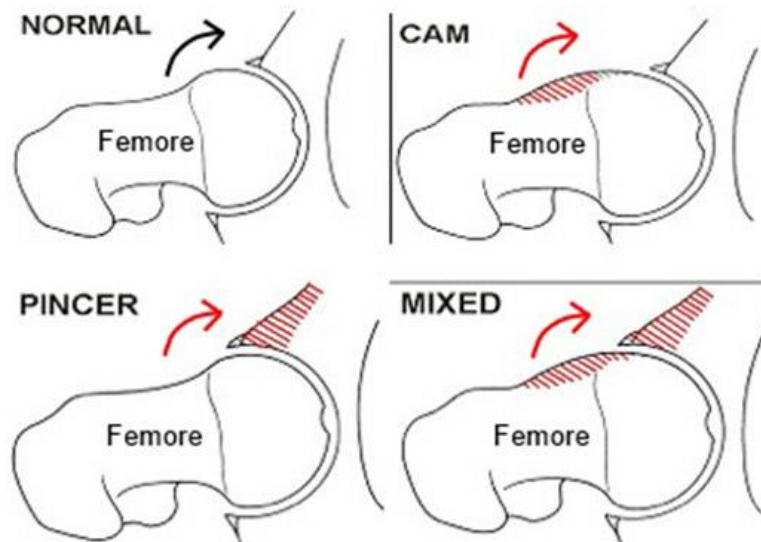
Tale problematica può derivare dalla pubalgia, tendiniti o contratture muscolari. Ma una patologia che molto spesso va presa in considerazione è quella del conflitto femoro-acetabolare.

L'anca è un'articolazione formata dalla testa del femore, con forma rassomigliante una sfera, "incastonata" in una concavità chiamata acetabolo.

anca normale



Il problema del conflitto nasce nel momento in cui la testa del femore e la concavità dell'acetabolo non hanno una forma o una dimensione congruenti.



Come si vede dall'immagine un accrescimento osseo a livello acetabolare è chiamato PINCER, mentre si parla di CAM quando è la testa del femore a perdere la forma sferica.

I sintomi sono dolori all'anca, scrosci articolari e blocchi articolari. Sta al fisioterapista valutare la limitazione che spesso si presenta in rotazione interna e flessione di anca.

Attenzione che spesso la poca mobilità alle anche porta come conseguenza problemi alla schiena in quanto la lombare si trova costretta a compensare la poca mobilità in movimenti come per esempio il cammino, diventando essa stessa iper-mobile.



Nell'immagine un caso di un mio paziente con problematica di conflitto femoro-acetabolare, questa era la sua massima flessione in cui presentava dolore. Nel prossimo articolo vi farò vedere quanto siamo migliorati e come abbiamo trattato la problematica.

Buona Fisioterapia a tutti!



Cristiano Zanini